

CANONS DE PERÇAGE À COLLERETTE

DIN 172

HEADED DRILL BUSHES - DIN 172



> Forme A.

Shape A.

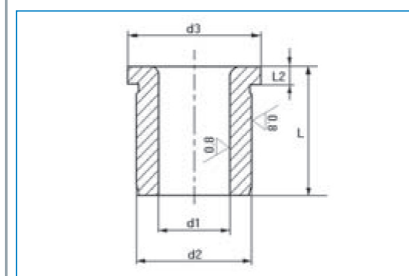
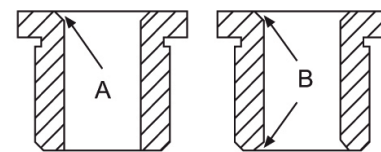
> Désignation : Canons de perçage DIN 172 d1 x d2 x L [forme A].

Description : Drill bushes DIN 172 d1 x d2 x L [A shape].

Matière : Acier trempé pour dureté 63/65HRC

Material: steel (hardening and tempering for hardness 63-65 HRC)

d1 F7	d2 n6	d3	L2	L		
				Court Short	Long Medium	Extra long Long
0,4 à 0,6	3	6	2	6		
0,7 à 1	3	6	2	6	9	
1,1 à 1,8	4	7	2	6	9	
1,9 à 2,6	5	8	2	6	9	
2,7 à 3,3	6	9	2,5	8	12	16
3,4 à 4	7	10	2,5	8	12	16
4,1 à 5	8	11	2,5	5	12	16
5,1 à 6	10	13	3	10	16	20
6,1 à 8	12	15	3	10	16	20
8,1 à 10	15	18	3	12	20	25
10,1 à 12	18	22	4	12	20	25
12,1 à 15	22	26	4	16	28	36
15,1 à 18	26	30	4	16	28	36
18,1 à 22	30	34	5	20	36	45
22,1 à 26	35	39	5	20	36	45
26,1 à 30	42	46	5	25	45	56
30,1 à 35	48	52	5	25	45	56
35,1 à 42	55	59	5	30	56	67
42,1 à 48	62	66	6	30	56	67
48,1 à 55	70	74	6	30	56	67
55,1 à 63	78	82	6	35	67	78



SUR DEMANDE

On request

> Dimensions et tolérances spéciales.

Other tolerances and dimensions.

> Matières spéciales.

Special materials.

> Forme B [voir schéma].

B shape [see diagram].